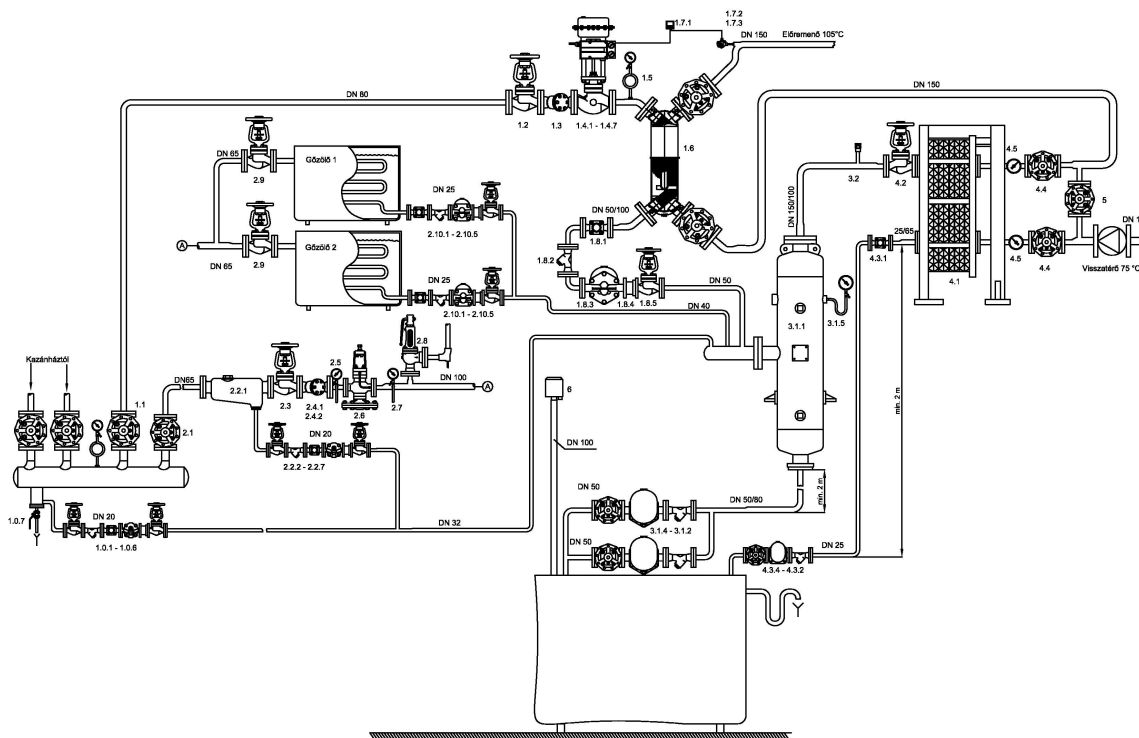


# HŐKÖZPONT SARJÚGŐZ HASZNOSÍTÁSSAL



Az alkalmazás tételes ajánlata és ezen alkalmazás vázlatrajza is **letölthető** pdf formátumban az alsó kereten levő "Letölthető anyagok ehhez a menüponthoz" gombra kattintás után.

Minden rendszer ajánlatunkat abban a formában adjuk ki, amely a letölthető pdf fájlban található.

Az alkalmazáshoz tartozó ajánlat egy olyan üzem gőz- és kondenzrendszerét tartalmazza, ahol a technológiában adalékolt vizet kell elpárologtatni, valamint forróvizet is elő kell állítani. A gőzt a helyi kazántelegen állítják elő 10 bar túlnyomás értéken.

Az alkalmazás részei és funkciójuk:

A rajz bal oldalán levő gőzosztóba érkezik a kazánoktól a nagynyomású 10 bar-os gőz. Innen az 1.1 sz. szelepen keresztül a forróvíz előállító hőcserélőt látjuk el gőzzel, a 2.1 sz. szelepen pedig a gőzölőknek egy nyomáscsökkentő állomáson keresztül alacsonyabb nyomásszintű gőzt szolgáltatunk.

Forróvíz előállítás szerelvényei:

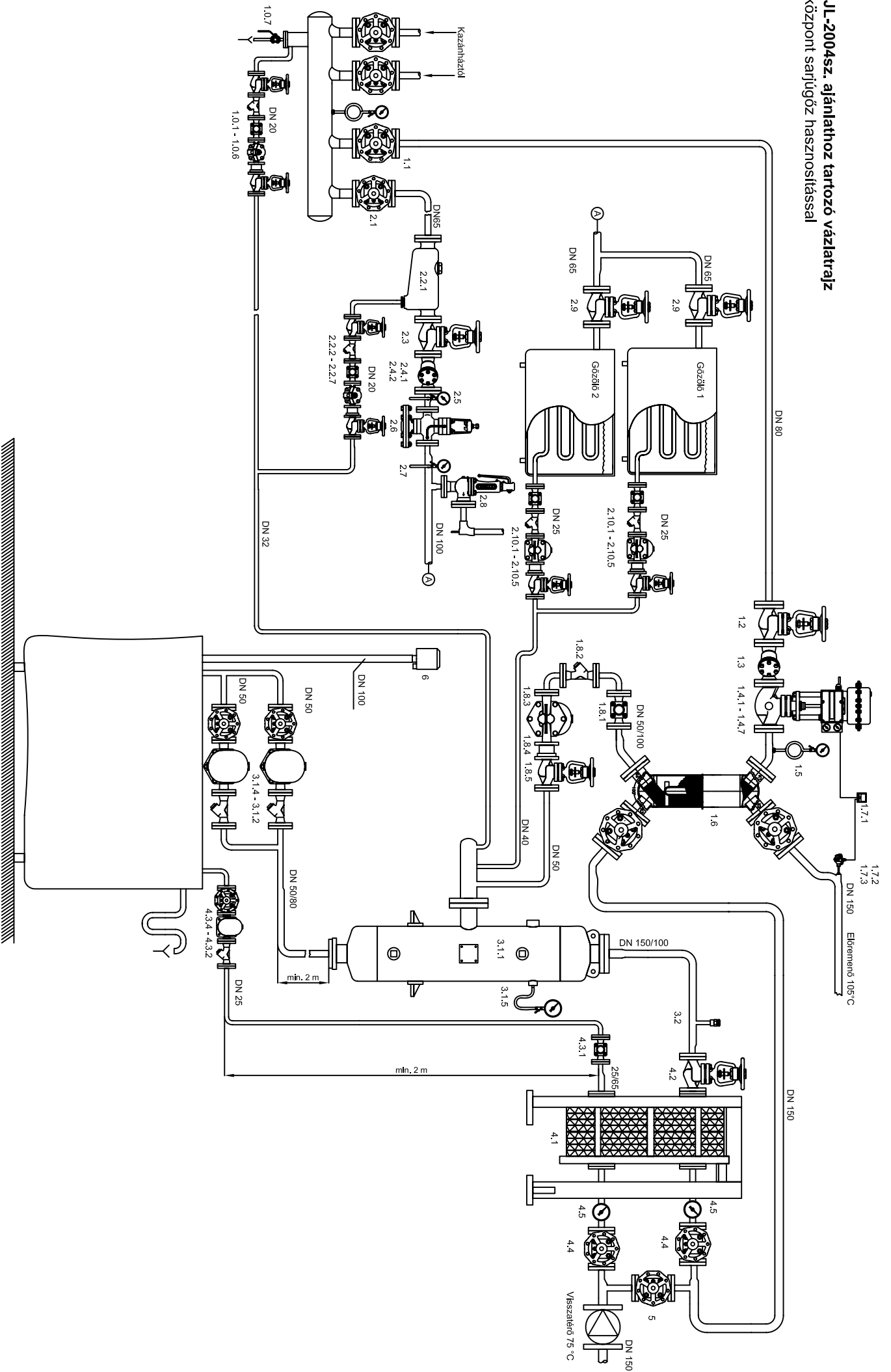
Tehát a gőz az 1.1 sz. szelepen keresztül jut az 1.4.1-1.4.7 sz. hőmérséklet szabályozó szelephez. A hőmérséklet szabályozó szelep az előremenő víz hőfok függvényében szabályozza a fűtőgőz mennyiségét az 1.6 sz. spirálcsőves hőcserélőben. Az 1.8.1-1.8.5 sz. kondenzsor üríti le a hőcserélőből a kondenzvizet. Mivel a hőcserélőben a gőz nyomása 10 bar is lehet, ezért a kondenzvíz is ennek megfelelően akár 184°C-os is lehet. Ez azt eredményezi, hogy ez a 184°C-os kondenzvíz amikor az 1.8.3 sz. kondenzedény után egy alacsonyabb nyomásra kerül, akkor sarjúgőz párolog ki belőle (sarjúgőz azért keletkezik, mivel a nyomás és a hőmérséklet ekvivalens, ezért ha csökken a kondenzvíz nyomása, ezért a hőmérsékletének is csökkennie kell. Ez a hőmérséklet csökkenés kipárolgással valósul meg).

A 3.1.1 sz. kigőzőlőgtető edény azt biztosítja, hogy a beérkező kondenzvizeknek elegendő geometriai helye legyen kigőzőlőgni. A kigőzőlőgtető edény magaspontján vezetjük el a keletkezett sarjúgőzt, amelyet egy forróvíz előmelegítő hőcserélőre vezetünk. A kigőzőlőgtető edény mélypontján levő 3.1.2-3.1.4 sz. kondenzsorról vezetjük el a már kigőzőlőgtetőt/lehűlt kondenzvizet. A forróvíz előmelegítő hőcserélőt úgy méretezzük, hogy bármely üzemi állapotban se menjen a nyomása 0,5 bar fölé.

Technológiai „Gőzölő”-k szerelvényei:

A 2.1 sz. szelepen keresztül a gőzölőknek egy nyomáscsökkentő állomáson keresztül alacsonyabb nyomásszintű gőzt szolgáltatunk. A gőzölőkből a kondenzvizet a 2.10.1-2.10.5 sz. kondenzsorokon keresztül ürítjük. A leürített kondenzvizet a kigőzöltető edényre vezetjük, hogy a keletkező sarjűgőzt hasznosítsuk.

**VAJL-2004sz. ajánlathoz tartozó vázlatrajz**  
 Hőközpont sarjúgőz hasznosítással





Tel: 62/553-950  
Fax: 62/553-951

Csongrád Megyei Bíróság mint Cégbíróság Cégjegyzékszám: Cg. 06-09-007630  
6724 Szeged, Vértói út 18/c  
Adószám: 12729319-2-06

www.goztechnika.hu

Bank: 57600101-11063939

## MINTA KFT

### Minta Miklós úr részére

1000 Mintaváros

Minta u 1.

*Tel.:* 1/111-1111

*Fax:* 1/111-1112

*Ajánlat száma:* **VAJL-2004**

*Ajánlatadó:* **Feketű László**

(Tel:62/553-952)

*Dátum:* **2006.05.23.**

*Lapok száma:* **13**

Tárgy: Műszaki- és árajánlat - Hőközpont sarjúgőz hasznosítással

Tisztelt Minta úr!

Köszönjük, hogy megtisztelt bennünket ajánlatkérésével.

Ajánlatkérésének megfelelően mellékelten megküldjük műszaki és árajánlatunkat.

Várjuk visszajelzését, amennyiben bármilyen kérdése lenne ajánlatunkkal kapcsolatban.

Reméljük, hogy elégedett lesz szolgáltatásunkkal, és a jövőben ismét a Gőztechnika Kft-t választja.

Kérésére email-ben is el tudjuk küldeni az ajánlatot pdf formátumban és/vagy excel táblában is, a könnyebb feldolgozhatóság érdekében.

Online raktárbetekintési lehetőség: [www.goztechnika.hu](http://www.goztechnika.hu)

Megnevezés	Típus	Menny.
------------	-------	--------

#### 1.0.1.

Kézi elzáró szelep, titánnal ötvözött króm-nikkel rozsdamentes acélmembránnal és belső alkatrészekkel, az alábbi főbb jellemzőkkel: csöpögésmentes, gáztömör tömszelence, 100%-os tömör zárás, karbantartási igény nélküli konstrukció, rendkívül könnyű kezelhetőség különösen hosszú élettartam, szelepállás jelzés

BSA1 1 db

Figyelem ! A szelepkerék egy síkban forog, a szelep helyzetét a szeleporsón lévő állásjelző mutatja!

Méret és nyomásfokozat: DN20 PN16

**spirax** sarco termék

#### 1.0.2.

Szennyfogó szűrő hengeres, tisztítható és cserélhető rozsdamentes acél szűrőbetéttel

Fig33 1 db

Szűrőház anyaga: GG 20 DIN 1691

Szűrőbetét anyaga: ASTM A240 316L

Szűrőbetét perforáció:

0.8mm(DN15-DN80)

1.6mm(DN100-DN200)

Finomabb szűrőbetét: külön rendelésre

Anyagbizonylat:EN102042.2.

Méret és nyomásfokozat: DN20 PN16

**spirax** sarco termék

#### 1.0.3.

Kétoldali nézőüveg, karimás csatlakozással

SG253 1 db

Ház anyaga: GGG 40.3 DIN 1693

Üveg: boroszilikát DIN 7080

Beépítés: Nézőüvegek síkja függőlegesen

Méret és nyomásfokozat: DN20 PN25

**spirax** sarco termék

#### 1.0.4.

Úszógolyós kondenzedény, beépített automatikus, termikus légtelenítő szeleppel, rozsdamentes acél belső alkatrészekkel

FT14-10TV 1 db

Szelepház anyaga: GGG 40.3 DIN 1693

Beépítés: vízszintesen vagy függőlegesen

Beépítési utasítás:

A házon lévő nyíl az áramlás irányába, az adattáblán lévő nyíl függőlegesen lefelé mutasson!

Karbantarthatóság: a szelepház kiszerezése nélkül.

d<sub>pm</sub>ax=10barg, vizsz.beépítésű, standard kivitel: jobb-bal (R-L), kondenzvíz elvezetés a mindenkori gőznyomáshoz tartozó telítési hőmérsékleten

Méret és nyomásfokozat: DN20 PN16

**spirax** sarco termék

#### 1.0.5.

Visszacsapó szelep karimák közé építhető kivitelben, ausztenites rozsdamentes acél belső alkatrészekkel

DCV2 1 db

Szeleptest anyaga: ferrites rozsdamentes acél WS1.4313

Tömör zárás: DIN3230 3. BN2 szerint (standard)

Méret és nyomásfokozat: DN20 PN40

**spirax** sarco termék

Fizetési és szállítási feltételeket lásd az ajánlat utolsó oldalán.

<i>Megnevezés</i>	<i>Típus</i>	<i>Menny.</i>
-------------------	--------------	---------------

### 1.0.6.

Kézi elzáró szelep, titánnal ötvözött króm-nikkel rozsdamentes acélmembránnal és belső alkatrészekkel, az alábbi főbb jellemzőkkel: csöpögésmentes, gáztömör tömszelence, 100%-os tömör zárás, karbantartási igény nélküli konstrukció, rendkívül könnyű kezelhetőség különösen hosszú élettartam, szelepállás jelzés

BSA1 1 db

Figyelem ! A szelepkerék egy síkban forog, a szelep helyzetét a szeleporsón lévő állásjelző mutatja!

Méret és nyomásfokozat: DN20 PN16

**sprax/sarco** termék

### 1.0.7.

Gömbcsap, kiszerezés nélküli, karbantartható kivitelben szénacél házzal, szénszál erősítésű PTFE tömítéssel, csökkentett keresztmetszettel

M10S2RB 1 db

Méret: 1/2",belső "R" menetes, DIN szerint

**sprax/sarco** termék

### 1.1.

Kézi elzáró szelep, titánnal ötvözött króm-nikkel rozsdamentes acélmembránnal és belső alkatrészekkel, az alábbi főbb jellemzőkkel: csöpögésmentes, gáztömör tömszelence, 100%-os tömör zárás, karbantartási igény nélküli konstrukció, rendkívül könnyű kezelhetőség különösen hosszú élettartam, szelepállás jelzés

BSA1 1 db

Figyelem ! A szelepkerék egy síkban forog, a szelep helyzetét a szeleporsón lévő állásjelző mutatja!

Méret és nyomásfokozat: DN80 PN16

**sprax/sarco** termék

### 1.2.

a megnevezés u.a. mint az előző tétel

BSA1 1 db

Figyelem ! A szelepkerék egy síkban forog, a szelep helyzetét a szeleporsón lévő állásjelző mutatja!

Méret és nyomásfokozat: DN80 PN16

**sprax/sarco** termék

### 1.3.

Szennyfogó szűrő hengeres, tisztítható és cserélhető rozsdamentes acél szűrőbetéttel

Fig33 1 db

Szűrőház anyaga: GG 20 DIN 1691

Szűrőbetét anyaga: ASTM A240 316L

Szűrőbetét perforáció:

0.8mm(DN15-DN80)

1.6mm(DN100-DN200)

Finomabb szűrőbetét: külön rendelésre

Anyagbizonylat:EN102042.2.

Méret és nyomásfokozat: DN80 PN16

**sprax/sarco** termék

### 1.4.1.

Átmeneti szabályzó szelep, rozsdamentes acél belső alkatrészekkel

KE73 1 db

Ház anyaga: gömbgrafitos vasöntvény

GGG40.3 DIN1693 szerint

Standard Kvs=100

Méret és nyomásfokozat: DN80 PN25

**sprax/sarco** termék

Fizetési és szállítási feltételeket lásd az ajánlat utolsó oldalán.

Megnevezés	Típus	Menny.
------------	-------	--------

#### 1.4.2.

Csökkentett átömlési tényezőjű (Kvs) rozsdamentes acél szelep és szelepelek egység az előző pontban levő KE tip.szelephez

KE OPCIO RKVS 1 db

Csökkentett Kvs=63

Méret: DN80

**spirax** **sarco** termék

#### 1.4.3.

Pneumatikus működtető ipari alkalmazásokra tűz- és robbanásveszélyes környezetben is alkalmazható

PN3436 1 db

Sűrített levegő és/vagy villamos energia kimaradás esetén a szelep automatikusan lezár. Max. levegőnyomás: 4bar. Max.üzemi nyomáskülönbség (szelepen): bar

**spirax** **sarco** termék

#### 1.4.4.

Elektronikus elektro- pneumatikus pozicionáló 4 -20 mA szabályozáshoz

SP2 1 db

Javaslat: MPC2 típusú sűrített levegő, szűrő, vízelvezasztó, reduktor beépítése javasolt a berendezés védelmére.

**spirax** **sarco** termék

#### 1.4.5.

Helyi nyomásmérő blokk két nyomásmérővel (0-7 bar) a sűrített levegő nyomásértékek kijelzésére, SP2 típ. Spirax Sarco pozicionálókhoz

SP2; Manifold gauge block set to SP2 1 db

Range: 0-7 bar

**spirax** **sarco** termék

#### 1.4.6.

Sűrített levegő szűrő és nyomáscsökkentő egység helyi nyomásmérővel, rögzítő kerettel és sűrített levegő vezeték csatlakozó fittingekkel ellátva

MPC2 AIR SET 1 db

Nyomásmérő nyomástartomány: 0-7 bar g

Méret: 1/4",belső "R" menetes, DIN szerint

**spirax** **sarco** termék

#### 1.4.7.

Pneumatikus működtető, pozicionáló, helyi nyomásmérő egység, MPC2 tip.sűrített levegő kezelő és szabályozó szelep gyártóművi összeépítésének anyagköltsége és munkadíja

PN FITTED MODULATING 1 db

**spirax** **sarco** termék

#### 1.5.

Helyi nyomásmérő "O" szifoncsővel és elzáró szeleppel egybeépítve

D100 SET, "O" 1 db

Csatlakozó méret: 3/8",

külső "R" menetes, DIN szerint

0 - 10 bar gőz túlnyomásra

**spirax** **sarco** termék

#### 1.6.

Álló tekercselt belső csöves hőcserélő.

JAD XK 1 db  
12.114.08.50

A köpeny és a belső csövek anyaga: 1.4301

Maximális nyomás 16 bar, hőmérséklet 200 °C.

#### 1.7.1.

Nyomás és hőmérséklet szabályzó elektronika PID karakterisztikával és felfutás szabályozással

SX25 mA 1 db

0/4-20mA szabályozó kimenettel

**spirax** **sarco** termék

Fizetési és szállítási feltételeket lásd az ajánlat utolsó oldalán.

<i>Megnevezés</i>	<i>Típus</i>	<i>Menny.</i>
-------------------	--------------	---------------

### 1.7.2.

Hőmérséklet érzékelő, rozsdamentes acél érzékelővel, Pt100 bemenetű hőmérséklet kijelzőhöz, vagy hőmérséklet szabályozó elektronikához  
L=75mm,Pt100 Mérés tart: -50..350 C

EL2270 1 db

**sprax/sarco** termék

### 1.7.3.

Védőcső az EL2270 és EL2271 típusú hőmérséklet érzékelőkhöz rozsdamentes acél kivitelben  
Érzékelő hossz: 75 mm

POCKET 1 db

**sprax/sarco** termék

### 1.8.1.

Kétoldali nézőüveg, karimás csatlakozással  
Ház anyaga: GGG 40.3 DIN 1693  
Üveg: boroszilikát DIN 7080  
Beépítés: Nézőüvegek síkja függőlegesen  
Méret és nyomásfokozat: DN50 PN25

SG253 1 db

**sprax/sarco** termék

### 1.8.2.

Szennyfogó szűrő hengeres, tisztítható és cserélhető rozsdamentes acél szűrőbetéttel  
Szűrőház anyaga: GG 20 DIN 1691  
Szűrőbetét anyaga: ASTM A240 316L  
Szűrőbetét perforáció:  
0.8mm(DN15-DN80)  
1.6mm(DN100-DN200)  
Finomabb szűrőbetét: külön rendelésre  
Anyagbizonylat:EN102042.2.

Fig33 1 db

Méret és nyomásfokozat: DN50 PN16

**sprax/sarco** termék

### 1.8.3.

Úszógolyós kondenzedény, beépített automatikus, termikus légtelenítő szeleppel, rozsdamentes acél belső alkatrészekkel  
Szelepház anyaga: GG 25 DIN 1691  
Beépítés: vízszintesen  
Beépítési utasítás:  
A házon lévő nyíl az áramlás irányába, az adattáblán lévő nyíl függőlegesen lefelé mutasson!  
Karbantartathatóság: a szelepház kiszerezése nélkül.  
dpmax=10barg, visszabeépítésű bal-jobb (L-R), kondenzvíz elvezetés a mindenkori gőznyomáshoz tartozó telítési hőmérsékleten  
Méret és nyomásfokozat: DN50 PN16

FT43-10TV 1 db

**sprax/sarco** termék

### 1.8.4.

Visszacsapó szelep karimák közé építhető kivitelben, ausztenites rozsdamentes acél belső alkatrészekkel  
Szeleptest anyaga: ferrites rozsdamentes acél WS1.4313  
Tömör zárás: DIN3230 3. BN2 szerint (standard)  
Méret és nyomásfokozat: DN50 PN40

DCV2 1 db

**sprax/sarco** termék

Fizetési és szállítási feltételeket lásd az ajánlat utolsó oldalán.

<i>Megnevezés</i>	<i>Típus</i>	<i>Menny.</i>
-------------------	--------------	---------------

### 1.8.5.

Kézi elzáró szelep, titánnal ötvözött króm-nikkel rozsdamentes acélmembránnal és belső alkatrészekkel, az alábbi főbb jellemzőkkel: csöpögésmentes, gáztömör tömszelence, 100%-os tömör zárás, karbantartási igény nélküli konstrukció, rendkívül könnyű kezelhetőség különösen hosszú élettartam, szeleppállítás jelzés

BSA1 1 db

Figyelem ! A szelepkerek egy síkban forog, a szelep helyzetét a szelepersón lévő állásjelző mutatja!

Méret és nyomásfokozat: DN50 PN16

**spirax** sarco termék

### 2.1.

a megnevezés u.a. mint az előző tétel

BSA1 1 db

Figyelem ! A szelepkerek egy síkban forog, a szelep helyzetét a szelepersón lévő állásjelző mutatja!

Méret és nyomásfokozat: DN65 PN16

**spirax** sarco termék

### 2.2.1.

Terelő és ütköző lapos cseppleválasztó szűrke öntvényből, gőz, sűrített levegő és gázok szárítására

S13 1 db

Anyag: GGG 40 DIN 1693

Méret és nyomásfokozat: DN65 PN16

**spirax** sarco termék

### 2.2.2.

Kézi elzáró szelep, titánnal ötvözött króm-nikkel rozsdamentes acélmembránnal és belső alkatrészekkel, az alábbi főbb jellemzőkkel: csöpögésmentes, gáztömör tömszelence, 100%-os tömör zárás, karbantartási igény nélküli konstrukció, rendkívül könnyű kezelhetőség különösen hosszú élettartam, szeleppállítás jelzés

BSA1 1 db

Figyelem ! A szelepkerek egy síkban forog, a szelep helyzetét a szelepersón lévő állásjelző mutatja!

Méret és nyomásfokozat: DN20 PN16

**spirax** sarco termék

### 2.2.3.

Szennyfogó szűrő hengeres, tisztítható és cserélhető rozsdamentes acél szűrőbetéttel

Fig33 1 db

Szűrőház anyaga: GG 20 DIN 1691

Szűrőbetét anyaga: ASTM A240 316L

Szűrőbetét perforáció:

0.8mm(DN15-DN80)

1.6mm(DN100-DN200)

Finomabb szűrőbetét: külön rendelésre

Anyagbizonylat:EN102042.2.

Méret és nyomásfokozat: DN20 PN16

**spirax** sarco termék

### 2.2.4.

Kétoldali nézőüveg, karimás csatlakozással

SG253 1 db

Ház anyaga: GGG 40.3 DIN 1693

Üveg: boroszilikát DIN 7080

Beépítés: Nézőüvegek síkja függőlegesen

Méret és nyomásfokozat: DN20 PN25

**spirax** sarco termék

Fizetési és szállítási feltételeket lásd az ajánlat utolsó oldalán.

<i>Megnevezés</i>	<i>Típus</i>	<i>Menny.</i>
-------------------	--------------	---------------

### 2.2.5.

Úszógolyós kondenzedény, beépített automatikus, termikus légtelenítő szeleppel, rozsdamentes acél belső alkatrészekkel  
 Szelepház anyaga: GGG 40.3 DIN 1693  
 Beépítés: vízszintesen vagy függőlegesen  
 Beépítési utasítás:  
 A házon lévő nyíl az áramlás irányába, az adattáblán lévő nyíl függőlegesen lefelé mutasson!  
 Karbantarthatóság: a szelepház kiszerezése nélkül.  
 d<sub>pm</sub>=10barg, vizsz.beépítésű, standard kivitel: jobb-bal (R-L), kondenzvíz elvezetés a mindenkori gőznyomáshoz tartozó telítési hőmérsékleten  
 Méret és nyomásfokozat: DN20 PN16

**spirax** sarco termék

FT14-10TV 1 db

### 2.2.6.

Visszacsapó szelep karimák közé építhető kivitelben, ausztenites rozsdamentes acél belső alkatrészekkel  
 Szeleptest anyaga: ferrites rozsdamentes acél WS1.4313  
 Tömör zárás: DIN3230 3. BN2 szerint (standard)  
 Méret és nyomásfokozat: DN20 PN40

**spirax** sarco termék

DCV2 1 db

### 2.2.7.

Kézi elzáró szelep, titánnal ötvözött króm-nikkel rozsdamentes acélmembránnal és belső alkatrészekkel, az alábbi főbb jellemzőkkel: csöpögésmentes, gáztömör tömszelence, 100%-os tömör zárás, karbantartási igény nélküli konstrukció, rendkívül könnyű kezelhetőség különösen hosszú élettartam, szeleppállás jelzés  
 Figyelem ! A szelepkerek egy síkban forog, a szelep helyzetét a szelepporsón lévő állásjelző mutatja!  
 Méret és nyomásfokozat: DN20 PN16

**spirax** sarco termék

BSA1 1 db

### 2.3.

a megnevezés u.a. mint az előző tétel  
 Figyelem ! A szelepkerek egy síkban forog, a szelep helyzetét a szelepporsón lévő állásjelző mutatja!  
 Méret és nyomásfokozat: DN65 PN16

**spirax** sarco termék

BSA1 1 db

### 2.4.1.

Szennyfogó szűrő hengeres, tisztítható és cserélhető rozsdamentes acél szűrőbetéttel  
 Szűrőház anyaga: GG 20 DIN 1691  
 Szűrőbetét anyaga: ASTM A240 316L  
 Szűrőbetét perforáció:  
 0.8mm(DN15-DN80)  
 1.6mm(DN100-DN200)  
 Finomabb szűrőbetét: külön rendelésre  
 Anyagbizonylat:EN102042.2.  
 Méret és nyomásfokozat: DN65 PN16

**spirax** sarco termék

Fig33 1 db

### 2.4.2.

Finomszűrő betét 0,15 mm átmérőjű szűrőszita perforációval az alábbi Spirax Sarco szennyfogó szűrőkhöz:  
 FIG33, 34, 36, 37  
 Méret: DN65

**spirax** sarco termék

SPARE FIG 100 MESH SS 1 db

Fizetési és szállítási feltételeket lásd az ajánlat utolsó oldalán.

<i>Megnevezés</i>	<i>Típus</i>	<i>Menny.</i>
-------------------	--------------	---------------

## 2.5.

Helyi nyomásmérő "O" szifoncsővel és elzáró szeleppel egybeépítve  
Csatlakozó méret: 3/8",  
külső "R" menetes, DIN szerint  
0 - 10 bar gőz túlnyomásra

D100 SET, "O" 1 db

**spirax** **sarco** termék

## 2.6.

Belső vezérlőszelepes, segédenergia nélküli nyomásszabályzó szelep,  
rozsdamentes acél belső alkatrészekkel gőzre, vagy sűrített levegőre

DP27 1 db

Figyelem!

Garanciális feltételek:

- 100 Mesh, d=0,21 mm-es finomszűrő és
- Mechanikus cseppleválasztó, folyamatos, úszógolyós kondenzvíz elvezetéssel a szabályozó szelep elé beépítve.

Méret és nyomásfokozat: DN40 PN25

**spirax** **sarco** termék

## 2.7.

Helyi nyomásmérő "O" szifoncsővel és elzáró szeleppel egybeépítve  
Csatlakozó méret: 3/8",  
külső "R" menetes, DIN szerint  
0 - 10 bar gőz túlnyomásra

D100 SET, "O" 1 db

**spirax** **sarco** termék

## 2.8.

Rugóterheléses biztonsági szelep

SV607 DS 1 db

Pset=

Rugóház fedél kialakítás: "D"

Nyitott rugóház, lefúvató karral

Szelepülék anyaga: rozsdamentes acél "S"

Méret: DN 40 PN25/DN65 PN16

**spirax** **sarco** termék

## 2.9.

Kézi elzáró szelep, titánnal ötvözött króm-nikkel rozsdamentes  
acélmembránnal és belső alkatrészekkel, az alábbi főbb jellemzőkkel:  
csöpögésmentes, gáztömör tömszelence, 100%-os tömör zárás,  
karbantartási igény nélküli konstrukció, rendkívül könnyű kezelhetőség  
különösen hosszú élettartam, szelepállás jelzés

BSA1 2 db

Figyelem ! A szelepkerek egy síkban forog, a szelep helyzetét a  
szeleporsón lévő állásjelző mutatja!

Méret és nyomásfokozat: DN65 PN16

**spirax** **sarco** termék

## 2.10.1.

Kétoldali nézőüveg, karimás csatlakozással

SG253 2 db

Ház anyaga: GGG 40.3 DIN 1693

Üveg: boroszilikát DIN 7080

Beépítés: Nézőüvegek síkja függőlegesen

Méret és nyomásfokozat: DN25 PN25

**spirax** **sarco** termék

Fizetési és szállítási feltételeket lásd az ajánlat utolsó oldalán.

<i>Megnevezés</i>	<i>Típus</i>	<i>Menny.</i>
-------------------	--------------	---------------

### 2.10.2.

Szennyfogó szűrő hengeres, tisztítható és cserélhető rozsdamentes acél szűrőbetéttel  
 Szűrőház anyaga: GG 20 DIN 1691  
 Szűrőbetét anyaga: ASTM A240 316L  
 Szűrőbetét perforáció:  
 0.8mm(DN15-DN80)  
 1.6mm(DN100-DN200)  
 Finomabb szűrőbetét: külön rendelésre  
 Anyagbizonylat:EN102042.2.

Fig33 2 db

Méret és nyomásfokozat: DN25 PN16

**spirax** **sarco** termék

### 2.10.3.

Úszógolyós kondenzedény, beépített automatikus, termikus légtelenítő szeleppel, rozsdamentes acél belső alkatrészekkel  
 Szelepház anyaga: GG 25 DIN 1691  
 Beépítés: vízszintesen  
 Beépítési utasítás:  
 A házon lévő nyíl az áramlás irányába, az adattáblán lévő nyíl függőlegesen lefelé mutasson!  
 Karbantarthatóság: a szelepház kiserelése nélkül.  
 dpmx=4,5barg, vizsz.beépítésű bal-jobb (L-R), kondenzvíz elvezetés a mindenkor gőznyomáshoz tartozó telítési hőmérsékleten

FT43-4.5TV 2 db

Méret és nyomásfokozat: DN25 PN16

**spirax** **sarco** termék

### 2.10.4.

Visszacsapó szelep karimák közé építhető kivitelben, auszteni rozsdamentes acél belső alkatrészekkel  
 Szeleptest anyaga: ferrites rozsdamentes acél WS1.4313  
 Tömör zárás: DIN3230 3. BN2 szerint (standard)

DCV2 2 db

Méret és nyomásfokozat: DN25 PN40

**spirax** **sarco** termék

### 2.10.5.

Kézi elzáró szelep, titánnal ötvözött króm-nikkel rozsdamentes acélmembránnal és belső alkatrészekkel, az alábbi főbb jellemzőkkel: csöpögésmentes, gáztömör tömszelence, 100%-os tömör zárás, karbantartási igény nélküli konstrukció, rendkívül könnyű kezelhetőség különösen hosszú élettartam, szeleppállás jelzés

BSA1 2 db

Figyelem ! A szelepkerek egy síkban forog, a szelep helyzetét a szelepersón lévő állásjelző mutatja!

Méret és nyomásfokozat: DN25 PN16

**spirax** **sarco** termék

### 3.1.1.

Álló hengeres kigőzölögtető edény csatlakozó csonkokkal

FV15 1 db

Méret és nyomásfokozat: DN150 PN16

**spirax** **sarco** termék

### 3.1.2.

Szennyfogó szűrő hengeres, tisztítható és cserélhető rozsdamentes acél szűrőbetéttel  
 Szűrőház anyaga: GG 20 DIN 1691  
 Szűrőbetét anyaga: ASTM A240 316L  
 Szűrőbetét perforáció:  
 0.8mm(DN15-DN80)  
 1.6mm(DN100-DN200)  
 Finomabb szűrőbetét: külön rendelésre  
 Anyagbizonylat:EN102042.2.

Fig33 2 db

Méret és nyomásfokozat: DN50 PN16

**spirax** **sarco** termék

Fizetési és szállítási feltételeket lásd az ajánlat utolsó oldalán.

<i>Megnevezés</i>	<i>Típus</i>	<i>Menny.</i>
-------------------	--------------	---------------

### 3.1.3.

Úszógolyós kondenzedény, beépített automatikus, termikus légtelenítő szeleppel, rozsdamentes acél belső alkatrészekkel  
 Szelepház anyaga: GG 25 DIN 1691  
 Beépítés: vízszintesen  
 Beépítési utasítás:  
 A házon lévő nyíl az áramlás irányába, az adattáblán lévő nyíl függőlegesen lefelé mutasson!  
 Karbantarthatóság: a szelepház kiserelése nélkül.  
 $d_{pmax}=4,5$  barg, vissz.beépítésű bal-jobb (L-R), kondenzvíz elvezetés a mindenkori gőznyomáshoz tartozó telítési hőmérsékleten  
 Méret és nyomásfokozat: DN50 PN16

FT43-4.5TV 1 db

**spirax** sarco termék

### 3.1.4.

Kézi elzáró szelep, titánnal ötvözött króm-nikkel rozsdamentes acélmembránnal és belső alkatrészekkel, az alábbi főbb jellemzőkkel: csöpögésmentes, gáztömör tömszelence, 100%-os tömör zárás, karbantartási igény nélküli konstrukció, rendkívül könnyű kezelhetőség különösen hosszú élettartam, szelepállás jelzés  
 Figyelem ! A szelepkerék egy síkban forog, a szelep helyzetét a szeleporsón lévő állásjelző mutatja!  
 Méret és nyomásfokozat: DN50 PN16

BSA1 1 db

**spirax** sarco termék

### 3.1.5.

Helyi nyomásmérő "U" szifoncsővel és elzáró szeleppel egybeépítve  
 Csatlakozó méret: 3/8",  
 külső "R" menetes, DIN szerint  
 0 - 1,6 bar gőz túlnyomásra

D100 SET, "U" 1 db

**spirax** sarco termék

### 3.2.

Automatikus vákuumtörő gőzre  
 Ház anyaga: CU ZN 39 PB2, sárgaréz ötvözet.  
 Méret: 1/2", belső "R" menetes, DIN szerint

VB14 1 db

**spirax** sarco termék

### 4.1.

N25 MGS-10E/1 tömített lemezes hőcserélő  
 Asz.:12012/06

1 db

APV termék

### 4.2.

Kézi elzáró szelep, titánnal ötvözött króm-nikkel rozsdamentes acélmembránnal és belső alkatrészekkel, az alábbi főbb jellemzőkkel: csöpögésmentes, gáztömör tömszelence, 100%-os tömör zárás, karbantartási igény nélküli konstrukció, rendkívül könnyű kezelhetőség különösen hosszú élettartam, szelepállás jelzés  
 Figyelem ! A szelepkerék egy síkban forog, a szelep helyzetét a szeleporsón lévő állásjelző mutatja!  
 Méret és nyomásfokozat: DN65 PN16

BSA1 1 db

**spirax** sarco termék

Fizetési és szállítási feltételeket lásd az ajánlat utolsó oldalán.

<i>Megnevezés</i>	<i>Típus</i>	<i>Menny.</i>
-------------------	--------------	---------------

#### 4.3.1.

Kétoldali nézőüveg, karimás csatlakozással  
Ház anyaga: GGG 40.3 DIN 1693  
Üveg: boroszilikát DIN 7080  
Beépítés: Nézőüvegek síkja függőlegesen  
Méret és nyomásfokozat: DN25 PN25

SG253 1 db

**spirax/sarco** termék

#### 4.3.2.

Szennyfógó szűrő hengeres, tisztítható és cserélhető rozsdamentes  
acél szűrőbetéttel  
Szűrőház anyaga: GG 20 DIN 1691  
Szűrőbetét anyaga: ASTM A240 316L  
Szűrőbetét perforáció:  
0.8mm(DN15-DN80)  
1.6mm(DN100-DN200)  
Finomabb szűrőbetét: külön rendelésre  
Anyagbizonylat:EN102042.2.  
Méret és nyomásfokozat: DN25 PN16

Fig33 1 db

**spirax/sarco** termék

#### 4.3.3.

Úszógolyós kondenzedény, beépített automatikus, termikus légtelenítő  
szeleppel, rozsdamentes acél belső alkatrészekkel  
Szelepház anyaga: GG 25 DIN 1691  
Beépítés: vízszintesen  
Beépítési utasítás:  
A házon lévő nyíl az áramlás irányába, az adattáblán lévő nyíl  
függőlegesen lefelé mutasson!  
Karbantartathatóság: a szelepház kiszerezése nélkül.  
dpmax=4,5barg, vizsz.beépítésű bal-jobb (L-R), kondenzvíz elvezetés a  
mindenkori gőznyomáshoz tartozó telítési hőmérsékleten  
Méret és nyomásfokozat: DN25 PN16

FT43-4.5TV 1 db

**spirax/sarco** termék

#### 4.3.4.

Kézi elzáró szelep, titánnal ötvözött króm-nikkel rozsdamentes  
acélmembránnal és belső alkatrészekkel, az alábbi főbb jellemzőkkel:  
csöpögésmentes, gáztömör tömszelence, 100%-os tömör zárás,  
karbantartási igény nélküli konstrukció, rendkívül könnyű kezelhetőség  
különösen hosszú élettartam, szelepállás jelzés  
Figyelem ! A szelepkerék egy síkban forog, a szelep helyzetét a  
szeleporsón lévő állásjelző mutatja!  
Méret és nyomásfokozat: DN25 PN16

BSA1 1 db

**spirax/sarco** termék

#### 4.4.

a megnevezés u.a. mint az előző tétel  
Figyelem ! A szelepkerék egy síkban forog, a szelep helyzetét a  
szeleporsón lévő állásjelző mutatja!  
Méret és nyomásfokozat: DN65 PN16

BSA1 2 db

**spirax/sarco** termék

#### 4.5.

Körszámlapos hőmérő 0-120°C R1/2"

2

Fizetési és szállítási feltételeket lásd az ajánlat utolsó oldalán.

<i>Megnevezés</i>	<i>Típus</i>	<i>Menny.</i>
-------------------	--------------	---------------

5.

Kézi túszelep (fojtószelep), titánnal ötvözött króm-nikkel rozsdamentes acélmembránnal és belső alkatrészekkel, az alábbi főbb jellemzőkkel: csöpögésmentes, gáztömör tömszelence, 100%-os tömör zárás, karbantartási igény nélküli konstrukció, rendkívül könnyű kezelhetőség különösen hosszú élettartam, szelepállás jelzés

BSA1T 1 db

Figyelem ! A szelepkerék egy síkban forog, a szelep helyzetét a szeleporsón lévő állásjelző mutatja!

Méret és nyomásfokozat: DN150 PN16

**spirax** **sarco** termék

6.

Párafogó, cseppelválasztó fej a kondenzátum visszanyerésére

VH 1 db

Méret és nyomásfokozat: DN100 PN16

**spirax** **sarco** termék

---

Fizetési és szállítási feltételeket lásd az ajánlat utolsó oldalán.

**Ajánlat érvényesség:** Az ajánlat keltétől számított 1 hónap (kivéve a foglalási információkat)

**Szállítási határidő:** Leghosszabb szállítási határidő: 23 nap.

Azoknál a tételeknél, amelyek raktárunkon vannak, **lehetőség van a termékek lefoglalására**. A foglalást az ajánlat keltét követő munkanap 24. órájáig tudjuk fenntartani. Az alábbi vastag betűvel jelölt adatokat kérjük megadni a rendelésen, a többi pontot csak akkor szükséges megadni, ha Önnek nem felel meg az alapértelmezett mód.

- **Megrendelő neve, székhelye**
  - Kiszállítás címe  
(ha nincs külön megadva, akkor alapértelmezetten a számlázási címre adjuk fel a csomagot)
  - Számla postázási címe (alapértelmezetten a számlázási cím)
  - A számla mehet-e a csomaggal?  
(alapértelmezetten igen)
  - **Kiszállításkor a kontaktszemély neve (aki átveszi a csomagot)**
  - **Kiszállításkor a kontaktszemély elérhetősége, mobil telefonszáma (ha van)**
  - Átvétel lehetséges ideje: csak 8 és 16 óra közötti időpont lehetséges. Amennyiben szűkebb időtartam szükséges, kérjük a megrendelésben jelezni.
  - Ha beérkezik a csomag telephelyünkre, azonnal küldjük, vagy várjunk egy időpontig a küldéssel (alapértelmezetten azonnal küldjük a tételeket)
  - Kér-e részszállítást, vagy csak egyszer szállítsunk, akkor, amikor minden tétel beért a telephelyünkre (alapértelmezetten csak egyszer szállítunk, amikor mindegyik tétel beért a telephelyünkre)
  - **Átvétel módja:**
    - Telephelyünkön
      - Másnapi kiszállítás 08-16 óráig **(nettó 50.000,-Ft/csomag érték fölött díjmentes Magyarország egész területére, kivéve, ha Megrendelő felé lejárt követelésünk van.)** (alapértelmezett)
      - Másnap délelőtti kiszállítás 12 óráig (feláras opció)
      - Másnap délelőtti kiszállítás 10 óráig (feláras opció)
      - Szombati kiszállítás (feláras opció)
- (Ha a megrendelt termékek raktárunkon vannak, akkor a 12 óráig beérkező megrendelések tételeit még aznap föladjuk)

A Gőztechnika Kft az Általános Szállítási Feltételei szerint vállalja a szállítást. Az üzembehelyezésre és a kivitelezésre vonatkozó szabályzatok betartása a rendszergaranciánk feltétele. Ezek a dokumentumok a [www.goztechnika.hu](http://www.goztechnika.hu) oldalon a „Szabályzataink” menüpont alatt találhatóak. Kérésre faxon elküldjük.

**Rendelési cím: GŐZTECHNIKA Ipari és Kereskedelmi Szolgáltató Kft.**  
**6724 Szeged, Vértói út 18/c.**  
**Tel: 62/553-950**  
**fax: 62/553-951**

**Fizetési feltételek:** Átutalás a teljesítést követő 8 nap. A számla teljes kiegyenlítéséig tulajdonjogunkat fenntartjuk.

**Minőségbizonylat:** Kérjük minőség-bizonylatolási igényüket a tartalom és az ár pontosítása érdekében (rendelés előtt) megadni szíveskedjenek.

**Garancia:** A számlázástól számított egy év, ill. max 18 hónap a számlázástól számítva, amennyiben a max. 12 hónap üzemidőt üzembehelyezési napló igazolja. Tömítésekre és kopó alkatrészekre nem vállalunk garanciát, egyéb alkatrészekre szakszervizünkben történt javítás esetén 6 havi garanciát vállalunk.

ÁFA nélkül megadott áraink kamionos szállítást figyelembe véve készültek.  
Import termék esetén, ha igénylik - költségtérítés mellett - az árut DHL szállítással rendeljük meg.

Köszönjük ajánlatkérésüket. Reméljük, hogy ajánlatunk megfelel elvárásainknak és a továbbiakban is rendelkezésükre állhatunk.

A GŐZTECHNIKA Kft nevében és megbízásából:

Feketű László  
ügyvezető  
tel:62/553-952  
feketu.laszlo@goztechnika.hu