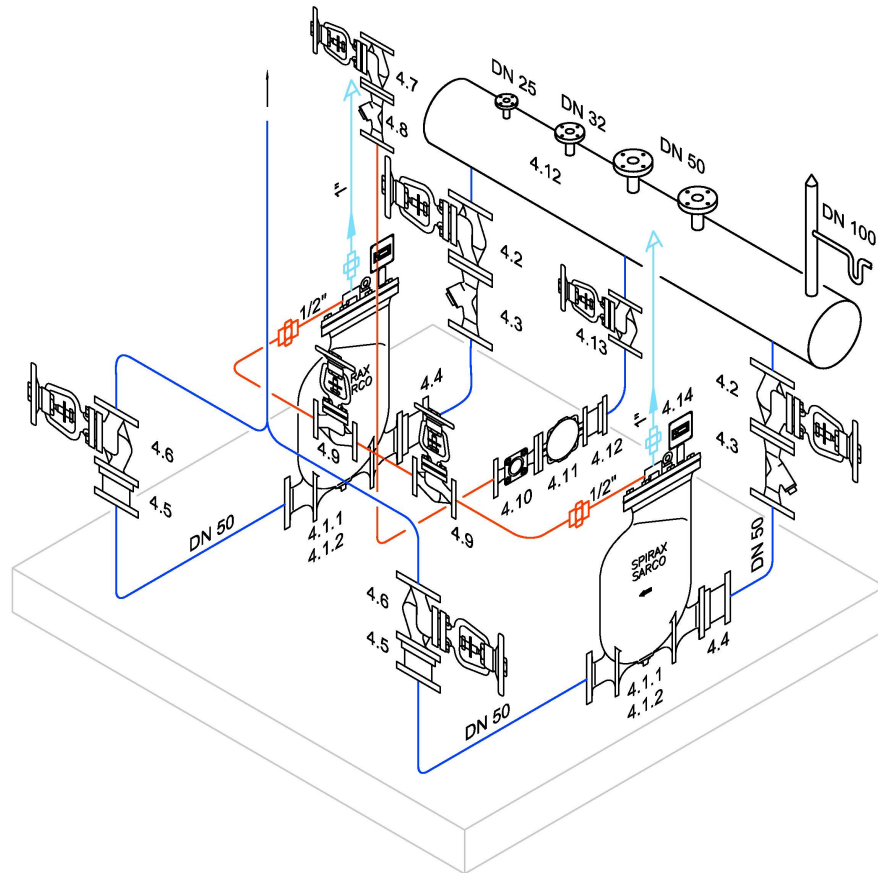
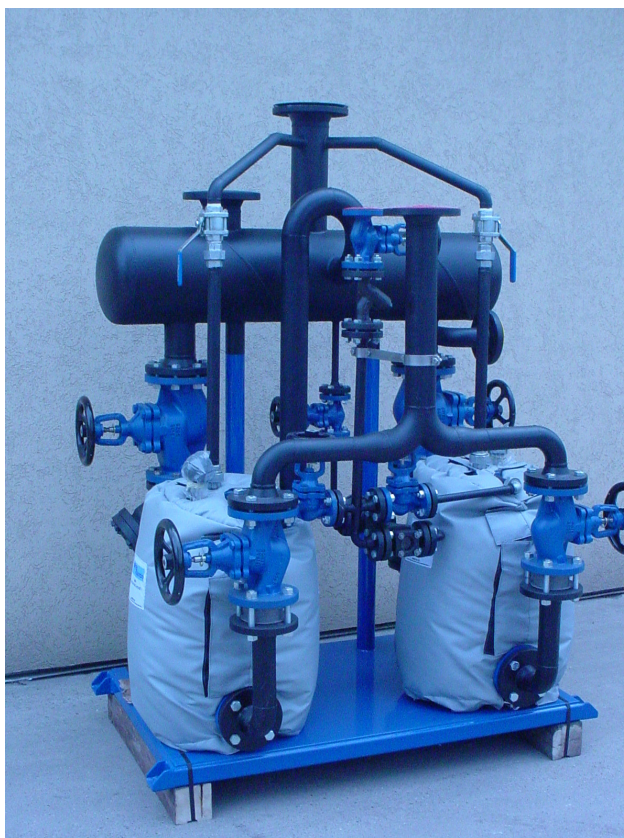


## GŐZHAJTÁSÚ KONDENZSZIVATTYÚ ÁLLOMÁS



Ha az energiaköltségeket a minimumon akarjuk tartani, ehhez a hatékony kondenzvíz visszajuttatás alapvető feladat. Így optimális lesz az üzem hatékonysága és a termékek minősége. **Az MFP14 gőzhajtású kondenzszivattyú a gőz nyomását használja fel arra, hogy a kondenzvizet visszajuttassuk a kazánházba. Megrendelés után az állomást műhelyünkben szereljük össze mérnökeink felügyelete mellett, a helyszínen csak a végpontokba kell az állomást bekötni.**

Működése: a 4.1.1 gőzhajtású kondenzszivattyúba befolyik a kondenzvíz a 4.12-es tartályból a 4.2-4.4 szerelvényeken keresztül. A kondenzszivattyúban egy úszógolyó van, amely a kondenzvíz szintjével együtt emelkedik. Az úszógolyós mechanizmus a felső helyzetében átvált egy szeleppárt. Ennek eredményeképpen a kondenzszivattyúba gőz áramlik a 4.9 sz. szelepen keresztül. A 4.4 és 4.5 sz. visszacsapószelep nyitási iránya miatt a nyomás hatására a kondenzvíz a 4.6 sz. szelepen keresztül távozik a kazánház felé. Ahogy a kondenzszivattyúban lecsökkent a szint, az úszógolyós mechanizmus átvált, és nyomásmentessé válik a szivattyú. A ciklus kezdődik előlről.



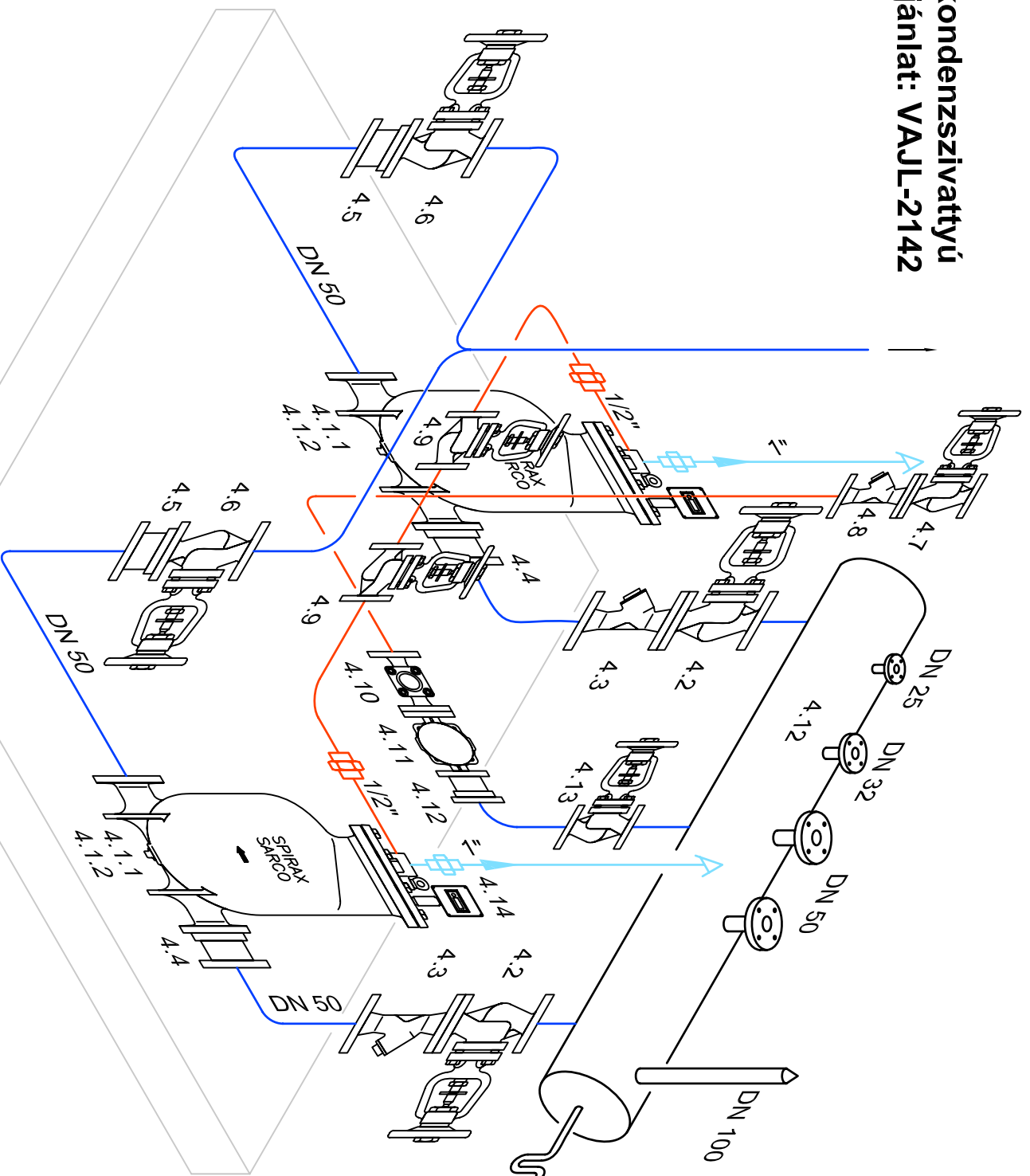
#### Mikor alkalmazzuk?

- A kondenzvizet nem lehet lejtéssel, csak emeléssel a kazánházba visszavezetni
- A gőzfűtésű berendezés gőznyomása nem elégséges a kondenzvíz kazánokhoz történő folyamatos, problémamentes visszaillesztéséhez

#### Mik az előnyök a villamos kondenzszivattyúval szemben?

- nincs szükség villamos energiára
- nincs tömítendő forgó tengely, kevesebb karbantartásigény
- nincs kavitáció
- járulékos telepítési költség minimális
- veszélyes környezetben (tűz, robbanás, korrózió stb.) is alkalmazható
- kis helyigény (egy kondenzszivattyús kialakításnál kb. 1 m<sup>2</sup>)
- teljeskörű szervizellátás
- külön kérésre kondenzvíz-mennyiségmérő műszerrel

**MINTA Kft**  
**Gőzhajtású kondenzszivattyú**  
**Vonatkozó ajánlat: VAJL-2142**





Tel: 62/553-950  
Fax: 62/553-951

Csongrád Megyei Bíróság mint Cégbíróság Cégjegyzékszám: Cg. 06-09-007630  
6724 Szeged, Vértói út 18/c www.goztechnika.hu  
Adószám: 12729319-2-06 Bank: 57600101-11063939

## MINTA KFT

### Minta Miklós úr részére

1000 Mintaváros

Minta u 1.

*Tel.:* 1/111-1111

*Fax:* 1/111-1112

*Ajánlat száma:* **VAJL-2142**

*Ajánlatadó:* **Feketű László**

(Tel:62/553-952)

*Dátum:* **2006.08.09.**

*Lapok száma:* **5 + 1 melléklet**

Tárgy: Műszaki- és árajánlat - Gőzhajtású kondenzszivattyú állomás

Tisztelt Minta úr!

Köszönjük, hogy megtisztelt bennünket ajánlatkérésével.

Ajánlatkérésének megfelelően mellékelten megküldjük műszaki és árajánlatunkat.

Várjuk visszajelzését, amennyiben bármilyen kérdése lenne ajánlatunkkal kapcsolatban.

Reméljük, hogy elégedett lesz szolgáltatásunkkal, és a jövőben ismét a Gőztechnika Kft-t választja.

Kérésére email-ben is el tudjuk küldeni az ajánlatot pdf formátumban és/vagy excel táblában is, a könnyebb feldolgozhatóság érdekében.

Honlapunk címe: [www.goztechnika.hu](http://www.goztechnika.hu), ahol az online készletlista lehetőség mellett az Alkalmazási Példák menüpontban a következő mintamegoldásainkat is megtekintheti: gyorsgőzfejlesztő és környezete, gőzmennyiség mérése, csúcsterhelések kezelése gőzakkumulátorral, gőzhajtású kondenzszivattyú, stb.

Amennyiben nem találja meg a példák között azt az alkalmazást, amelyet fel tud használni, kérésére készséggel kidolgozzuk a testreszabott megoldást és a megrendelt rendszereket/szerelvényeket leszállítjuk akár előszerelve is.

Megnevezés	Típus	Menny.	Egységár (nettó) Ft	Eladási ár (nettó) Ft
------------	-------	--------	------------------------	--------------------------

## Kondenzszivattyú állomás

### 4.1.1.

Gőz -vagy sűrített levegő hajtású, automatikus kondenzvíz átemelő szivattyú, rozsdamentes acél belső alkatrészekkel, be- és kilépő oldali visszacsapó szelepek nélkül

Ház anyaga:gömbgrafitos vasöntvény GGG40.3

Méret és nyomásfokozat: DN50/50 PN16

**spirax/sarco** termék

MFP14 2 db 878 000 1 756 000

Jelenleg nincs raktáron.  
Szállítási határidő: rendeléstől számítva 16 nap.

### 4.1.2.

Üvegszál erősítésű, szilikonnal borított, víztaszító ásványi gyapot hőszigetelő burkolat

Méret: DN50,80

**spirax/sarco** termék

IJ-MFP 2 db 198 600 397 200

Jelenleg nincs raktáron.  
Szállítási határidő: rendeléstől számítva 16 nap.

### 4.2.

Kézi elzáró szelep, titánnal ötvözött króm-nikkel rozsdamentes acélmembránnal és belső alkatrészekkel, az alábbi főbb jellemzőkkel: csöpögésmentes, gáztömör tömszelence, 100%-os tömör zárás, karbantartási igény nélküli konstrukció, rendkívül könnyű kezelhetőség különösen hosszú élettartam, szeleppállás jelzés

Figyelem ! A szelepkerek egy síkban forog, a szelep helyzetét a szelepersón lévő állásjelző mutatja!

Méret és nyomásfokozat: DN50 PN16

**spirax/sarco** termék

BSA1 2 db 42 300 84 600

Raktáron mind

### 4.3.

Szennyfogó szűrő hengeres, tisztítható és cserélhető rozsdamentes acél szűrőbetéttel

Szűrőház anyaga: GG 20 DIN 1691

Szűrőbetét anyaga: ASTM A240 316L

Szűrőbetét perforáció:

0.8mm(DN15-DN80)

1.6mm(DN100-DN200)

Finomabb szűrőbetét: külön rendelésre

Anyagbizonylat:EN102042.2.

Méret és nyomásfokozat: DN50 PN16

**spirax/sarco** termék

Fig33 2 db 28 700 57 400

Raktáron mind

### 4.4.

Visszacsapó szelep karimák közé építhető kivitelben, ausztenites rozsdamentes acél belső alkatrészekkel

Szeleptest anyaga: ferrites rozsdamentes acél WS1.4313

Tömör zárás: DIN3230 3. BN2 szerint (standard)

Méret és nyomásfokozat: DN50 PN40

**spirax/sarco** termék

DCV2 2 db 42 200 84 400

Az ajánlatban összesen 4 db ilyen típusú termék szerepel, azonban jelenleg raktárról csak 2 db -ot tudunk adni!

Szállítási határidő: rendeléstől számítva 16 nap.

### 4.5.

a megnevezés u.a. mint az előző tétel

Méret és nyomásfokozat: DN50 PN40

**spirax/sarco** termék

DCV2 2 db 42 200 84 400

Az ajánlatban összesen 4 db ilyen típusú termék szerepel, azonban jelenleg raktárról csak 2 db -ot tudunk adni!

Szállítási határidő: rendeléstől számítva 16 nap.

Fizetési és szállítási feltételeket lásd az ajánlat utolsó oldalán.

<i>Megnevezés</i>	<i>Típus</i>	<i>Menny.</i>	<i>Egységár</i> <i>(nettó) Ft</i>	<i>Eladási ár</i> <i>(nettó) Ft</i>
<p><b>4.6.</b></p> <p>Kézi elzáró szelep, titánnal ötvözött króm-nikkel rozsdamentes acélmembránnal és belső alkatrészekkel, az alábbi főbb jellemzőkkel: csöpögésmentes, gáztömör tömszelence, 100%-os tömör zárás, karbantartási igény nélküli konstrukció, rendkívül könnyű kezelhetőség különösen hosszú élettartam, szeleppállítás jelzés</p> <p>Figyelem ! A szelepkerek egy síkban forog, a szelep helyzetét a szelepporsón lévő állásjelző mutatja!</p> <p>Méret és nyomásfokozat: DN50 PN16</p> <p><b>spirax/sarco termék</b></p>	BSA1	2 db	42 300	84 600
				Raktáron mind
<p><b>4.7.</b></p> <p>a megnevezés u.a. mint az előző tétel</p> <p>Figyelem ! A szelepkerek egy síkban forog, a szelep helyzetét a szelepporsón lévő állásjelző mutatja!</p> <p>Méret és nyomásfokozat: DN15 PN16</p> <p><b>spirax/sarco termék</b></p>	BSA1	1 db	21 000	21 000
				Raktáron mind
<p><b>4.8.</b></p> <p>Szennyfogó szűrő hengeres, tisztítható és cserélhető rozsdamentes acél szűrőbetéttel</p> <p>Szűrőház anyaga: GG 20 DIN 1691</p> <p>Szűrőbetét anyaga: ASTM A240 316L</p> <p>Szűrőbetét perforáció: 0.8mm(DN15-DN80) 1.6mm(DN100-DN200)</p> <p>Finomabb szűrőbetét: külön rendelésre</p> <p>Anyagbizonylat:EN102042.2.</p> <p>Méret és nyomásfokozat: DN15 PN16</p> <p><b>spirax/sarco termék</b></p>	Fig33	1 db	8 700	8 700
				Raktáron mind
<p><b>4.9.</b></p> <p>Kézi elzáró szelep, titánnal ötvözött króm-nikkel rozsdamentes acélmembránnal és belső alkatrészekkel, az alábbi főbb jellemzőkkel: csöpögésmentes, gáztömör tömszelence, 100%-os tömör zárás, karbantartási igény nélküli konstrukció, rendkívül könnyű kezelhetőség különösen hosszú élettartam, szeleppállítás jelzés</p> <p>Figyelem ! A szelepkerek egy síkban forog, a szelep helyzetét a szelepporsón lévő állásjelző mutatja!</p> <p>Méret és nyomásfokozat: DN15 PN16</p> <p><b>spirax/sarco termék</b></p>	BSA1	2 db	21 000	42 000
				Raktáron mind
<p><b>4.10.</b></p> <p>Kétoldali nézőüveg, karimás csatlakozással</p> <p>Ház anyaga: GGG 40.3 DIN 1693</p> <p>Üveg: boroszilikát DIN 7080</p> <p>Méret és nyomásfokozat: DN15 PN25</p> <p><b>spirax/sarco termék</b></p>	SG253	1 db	38 600	38 600
				Raktáron mind
<p><b>4.11.</b></p> <p>Úszógolyós kondenzedény, beépített automatikus, termikus légtelenítő szeleppel, rozsdamentes acél belső alkatrészekkel</p> <p>Szelepház anyaga: GGG 40.3 DIN 1693</p> <p>Beépítés: vízszintesen vagy függőlegesen</p> <p>Beépítési utasítás: A házon lévő nyíl az áramlás irányába, az adattáblán lévő nyíl függőlegesen lefelé mutasson!</p> <p>Karbantartathatóság: a szelepház kiszerelese nélkül.</p> <p>d<sub>pm</sub>ax=4,5barg, vízsz.beépítésű, standard kivitel: jobb-bal (R-L), kondenzvíz elvezetés a mindenkori gőznyomáshoz tartozó telítési hőmérsékleten</p> <p>Méret és nyomásfokozat: DN15 PN16</p> <p><b>spirax/sarco termék</b></p>	FT14-4.5TV	1 db	42 500	42 500
				Raktáron mind

Fizetési és szállítási feltételeket lásd az ajánlat utolsó oldalán.

<i>Megnevezés</i>	<i>Típus</i>	<i>Menny.</i>	<i>Egységár</i> <i>(nettó) Ft</i>	<i>Eladási ár</i> <i>(nettó) Ft</i>
<b>4.12.</b> Visszacsapó szelep karimák közé építhető kivitelben, ausztenites rozsdamentes acél belső alkatrészekkel Szeleptest anyaga: ferrites rozsdamentes acél WS1.4313 Tömör zárás: DIN3230 3. BN2 szerint (standard) Méret és nyomásfokozat: DN15 PN40 <b>sprax/sarco termék</b>	DCV2	1 db	10 100	10 100 Raktáron mind
<b>4.13.</b> Kézi elzáró szelep, titánnal ötvözött króm-nikkel rozsdamentes acélmembránnal és belső alkatrészekkel, az alábbi főbb jellemzőkkel: csöpögésmentes, gáztömör tömszelence, 100%-os tömör zárás, karbantartási igény nélküli konstrukció, rendkívül könnyű kezelhetőség különösen hosszú élettartam, szeleppállás jelzés Figyelem ! A szelepkerek egy síkban forog, a szelep helyzetét a szelepporsón lévő állásjelző mutatja! Méret és nyomásfokozat: DN15 PN16 <b>sprax/sarco termék</b>	BSA1	1 db	21 000	21 000 Raktáron mind
<b>4.14.</b> Szállított térfogat áram mérő MFP14 típusú gőzhajtású kondenzszivattyúhoz, 2000. április után szállított szivattyúkhhoz, ill. működtető mechanizmusokhoz 8 számjegyes digitális kijelzővel, hosszú élettartamú 1,5 V-os lítium elemmel együtt, komplett egységként szállítva <b>enravy</b>	EPM1	2 db	107 000	214 000 Az ajánlatban összesen 2 db ilyen típusú termék szerepel, azonban jelenleg raktárról csak 1 db -ot tudunk adni! Szállítási határidő: rendeléstől számítva 16 nap.
<b>4.15.</b> Kondenzszivattyú blokk összeépítése, alapkeretre szerelve. Iker kivitelű	MFP 14 DN 2*50/50	1 db	837 000	837 000 Jelenleg nincs raktáron. Szállítási határidő: rendeléstől számítva 40 nap.
<b>Összeg:</b>			<b>3 783 500,-Ft+ÁFA</b>	

Fizetési és szállítási feltételeket lásd az ajánlat utolsó oldalán.

**Ajánlat érvényesség:** Az ajánlat keltétől számított 1 hónap (kivéve a foglalási információkat)

**Szállítási határidő:** Leghosszabb szállítási határidő: 40 nap.

Azoknál a tételeknél, amelyek raktárunkon vannak, **lehetőség van a termékek lefoglalására**. A foglalást az ajánlat keltét követő munkanap 24. órájáig tudjuk fenntartani. Az alábbi vastag betűvel jelölt adatokat kérjük megadni a rendelésen, a többi pontot csak akkor szükséges megadni, ha Önnek nem felel meg az alapértelmezett mód.

- **Megrendelő neve, székhelye**
- Kiszállítás címe  
(ha nincs külön megadva, akkor alapértelmezetten a számlázási címre adjuk fel a csomagot)
- Számla postázási címe (alapértelmezetten a számlázási cím)
- A számla mehet-e a csomaggal?  
(alapértelmezetten igen)
- **Kiszállításkor a kontaktszemély neve (aki átveszi a csomagot)**
- **Kiszállításkor a kontaktszemély elérhetősége, mobil telefonszáma (ha van)**
- Átvétel lehetséges ideje: csak 8 és 16 óra közötti időpont lehetséges. Amennyiben szűkebb időtartam szükséges, kérjük a megrendelésben jelezni.
- Ha beérkezik a csomag telephelyünkre, azonnal küldjük, vagy várjunk egy időpontig a küldéssel (alapértelmezetten azonnal küldjük a tételleket)
- Kér-e részszállítást, vagy csak egyszer szállítsunk, akkor minden tétel beért a telephelyünkre (alapértelmezetten csak egyszer szállítunk, amikor mindegyik tétel beért a telephelyünkre)
- Átvétel módja:
  - Telephelyünkön
    - Másnapi kiszállítás 08-16 óráig **(nettó 50.000,-Ft/csomag érték fölött díjmentes Magyarország egész területére, kivéve, ha Megrendelő felé lejáró követelésünk van.)** (alapértelmezett)
    - Másnap délelőtti kiszállítás 12 óráig (feláras opció)
    - Másnap délelőtti kiszállítás 10 óráig (feláras opció)
    - Szombati kiszállítás (feláras opció)

(Ha a megrendelt termékek raktárunkon vannak, akkor a 12 óráig beérkező megrendelések tételeit még aznap föladjuk)

A Gőztechnika Kft az Általános Szállítási Feltételei szerint vállalja a szállítást. Az üzembehelyezésre és a kivitelezésre vonatkozó szabályzatok betartása a rendszergaranciánk feltétele. Ezek a dokumentumok a [www.goztechnika.hu](http://www.goztechnika.hu) oldalon a „Szabályzataink” menüpont alatt találhatóak. Kérésre faxon elküldjük.

**Rendelési cím: GŐZTECHNIKA Ipari és Kereskedelmi Szolgáltató Kft.**

**6724 Szeged, Vértói út 18/c.**

**Tel: 62/553-950**

**fax: 62/553-951**

**Fizetési feltételek:** Átutalás a teljesítést követő 8 nap. A számla teljes kiegyenlítéséig tulajdonjogunkat fenntartjuk.

**Minőségbizonylat:** Kérjük minőség-bizonylatolási igényüket a tartalom és az ár pontosítása érdekében (rendelés előtt) megadni szíveskedjenek.

**Garancia:** A számlázástól számított egy év, ill. max 18 hónap a számlázástól számítva, amennyiben a max. 12 hónap üzemidőt üzembehelyezési napló igazolja. Tömítésekre és kopó alkatrészekre nem vállalunk garanciát, egyéb alkatrészekre szakszervizünkben történt javítás esetén 6 havi garanciát vállalunk.

ÁFA nélkül megadott áraink kamionos szállítást figyelembe véve készültek.

Import termék esetén, ha igénylik - költségértéssel - az árut DHL szállítással rendeljük meg.

Köszönjük ajánlatkérésüket. Reméljük, hogy ajánlatunk megfelel elvárásainknak és a továbbiakban is rendelkezésükre állhatunk.

A GŐZTECHNIKA Kft nevében és megbízásából:

Feketű László  
ügyvezető  
tel:62/553-952  
[feketu.laszlo@goztechnika.hu](mailto:feketu.laszlo@goztechnika.hu)