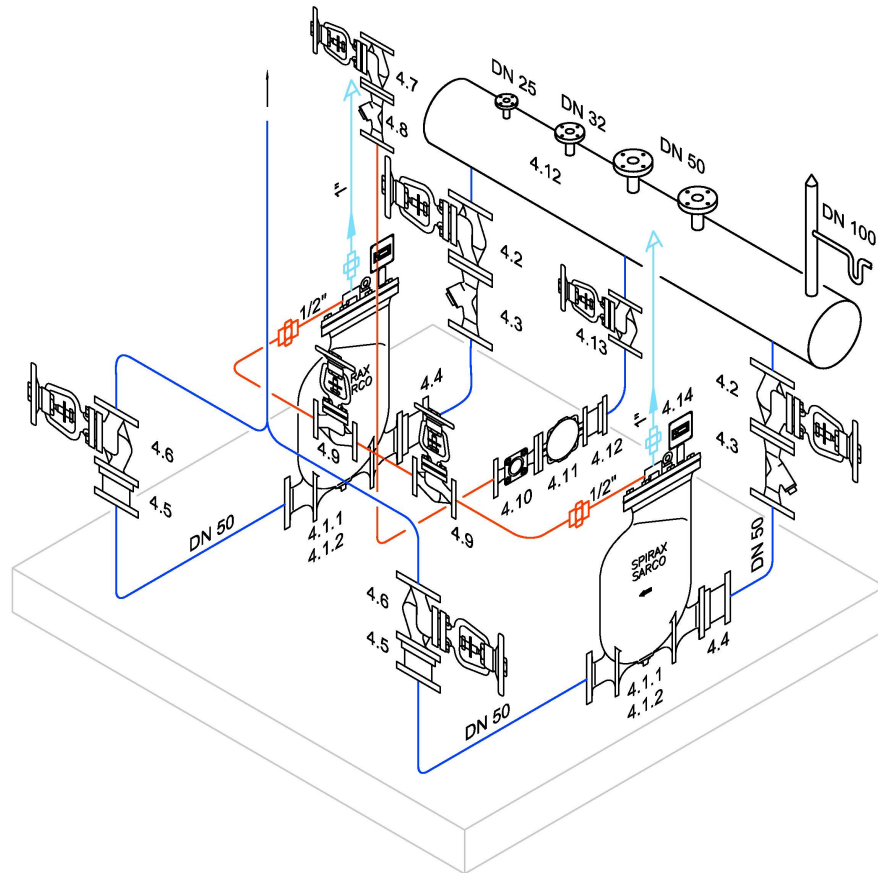
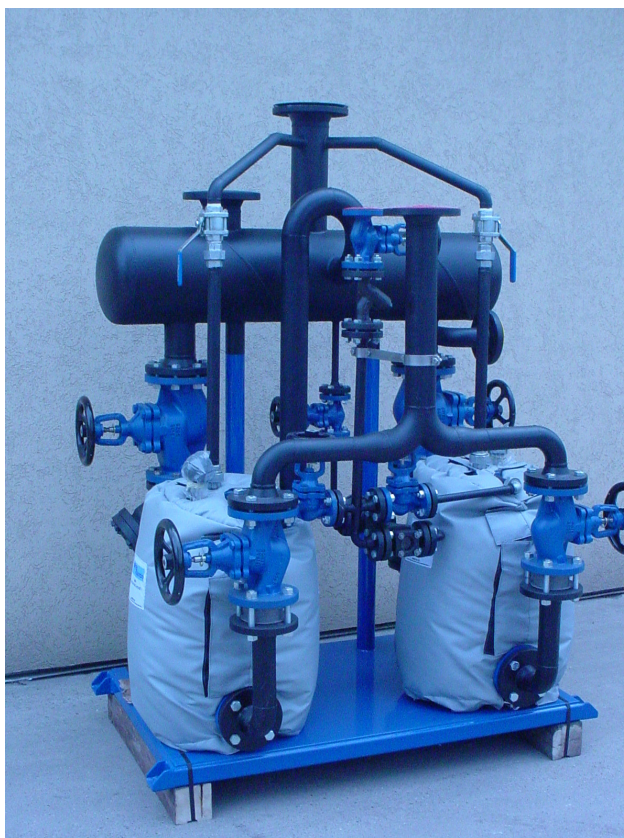


GŐZHAJTÁSÚ KONDENZSZIVATTYÚ ÁLLOMÁS



Ha az energiaköltségeket a minimumon akarjuk tartani, ehhez a hatékony kondenzvíz visszajuttatás alapvető feladat. Így optimális lesz az üzem hatékonysága és a termékek minősége. **Az MFP14 gőzhajtású kondenzszivattyú a gőz nyomását használja fel arra, hogy a kondenzvizet visszajuttassuk a kazánházba. Megrendelés után az állomást műhelyünkben szereljük össze mérnökeink felügyelete mellett, a helyszínen csak a végpontokba kell az állomást bekötni.**

Működése: a 4.1.1 gőzhajtású kondenzszivattyúba befolyik a kondenzvíz a 4.12-es tartályból a 4.2-4.4 szerelvényeken keresztül. A kondenzszivattyúban egy úszógolyó van, amely a kondenzvíz szintjével együtt emelkedik. Az úszógolyós mechanizmus a felső helyzetében átvált egy szeleppárt. Ennek eredményeképpen a kondenzszivattyúba gőz áramlik a 4.9 sz. szelepen keresztül. A 4.4 és 4.5 sz. visszacsapószelep nyitási iránya miatt a nyomás hatására a kondenzvíz a 4.6 sz. szelepen keresztül távozik a kazánház felé. Ahogy a kondenzszivattyúban lecsökkent a szint, az úszógolyós mechanizmus átvált, és nyomásmentessé válik a szivattyú. A ciklus kezdődik előlről.



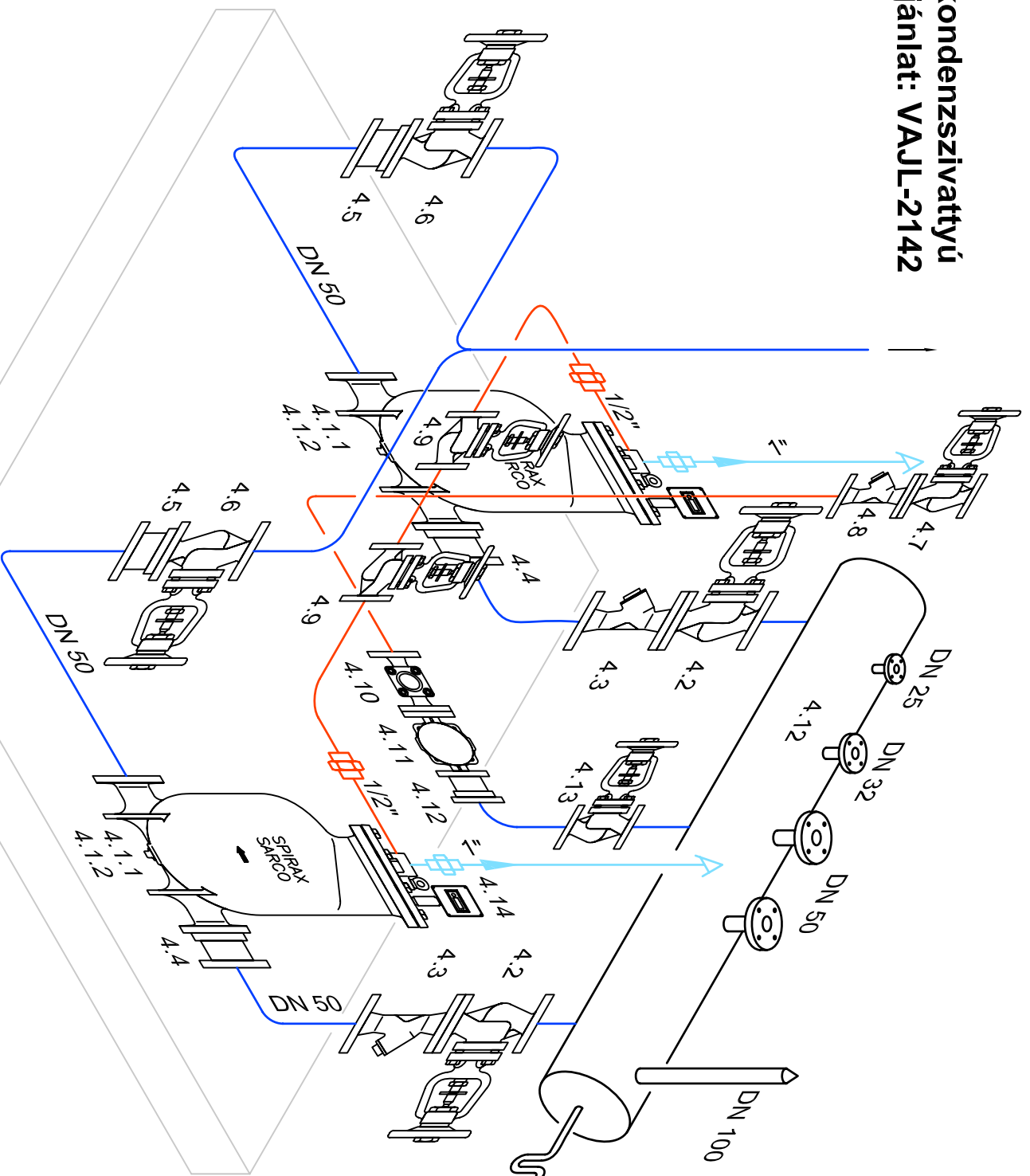
Mikor alkalmazzuk?

- A kondenzvizet nem lehet lejtéssel, csak emeléssel a kazánházba visszavezetni
- A gőzfűtésű berendezés gőznyomása nem elégséges a kondenzvíz kazánokhoz történő folyamatos, problémamentes visszaillesztéséhez

Mik az előnyök a villamos kondenzszivattyúval szemben?

- nincs szükség villamos energiára
- nincs tömítendő forgó tengely, kevesebb karbantartásigény
- nincs kavitáció
- járulékos telepítési költség minimális
- veszélyes környezetben (tűz, robbanás, korrózió stb.) is alkalmazható
- kis helyigény (egy kondenzszivattyús kialakításnál kb. 1 m²)
- teljeskörű szervizellátás
- külön kérésre kondenzvíz-mennyiségmérő műszerrel

MINTA Kft
Gőzhajtású kondenzszivattyú
Vonatkozó ajánlat: VAJL-2142





Tel: 62/553-950
Fax: 62/553-951

Csongrád Megyei Bíróság mint Cégbíróság Cégjegyzékszám: Cg. 06-09-007630
6724 Szeged, Vértói út 18/c www.goztechnika.hu
Adószám: 12729319-2-06 Bank: 57600101-11063939

MINTA KFT

Minta Miklós úr részére

1000 Mintaváros

Minta u 1.

Tel.: 1/111-1111

Fax: 1/111-1112

Ajánlat száma: **VAJL-2142**

Ajánlatadó: **Feketű László**

(Tel:62/553-952)

Dátum: **2006.08.09.**

Lapok száma: **5 + 1 melléklet**

Tárgy: Műszaki- és árajánlat - Gőzhajtású kondenzszivattyú állomás

Tisztelt Minta úr!

Köszönjük, hogy megtisztelt bennünket ajánlatkérésével.

Ajánlatkérésének megfelelően mellékelten megküldjük műszaki és árajánlatunkat.

Várjuk visszajelzését, amennyiben bármilyen kérdése lenne ajánlatunkkal kapcsolatban.

Reméljük, hogy elégedett lesz szolgáltatásunkkal, és a jövőben ismét a Gőztechnika Kft-t választja.

Kérésére email-ben is el tudjuk küldeni az ajánlatot pdf formátumban és/vagy excel táblában is, a könnyebb feldolgozhatóság érdekében.

Honlapunk címe: www.goztechnika.hu, ahol az online készletlista lehetőség mellett az Alkalmazási Példák menüpontban a következő mintamegoldásainkat is megtekintheti: gyorsgőzfejlesztő és környezete, gőzmennyiség mérése, csúcsterhelések kezelése gőzakkumulátorral, gőzhajtású kondenzszivattyú, stb.

Amennyiben nem találja meg a példák között azt az alkalmazást, amelyet fel tud használni, kérésére készséggel kidolgozzuk a testreszabott megoldást és a megrendelt rendszereket/szerelvényeket leszállítjuk akár előszerelve is.

Megnevezés	Típus	Menny.
------------	-------	--------

Kondenzszivattyú állomás

4.1.1.

Gőz -vagy sűrített levegő hajtású, automatikus kondenzvíz átemelő szivattyú, rozsdamentes acél belső alkatrészekkel, be- és kilépő oldali visszacsapó szelepek nélkül

MFP14 2 db

Ház anyaga:gőmbgrafitos vasöntvény GGG40.3

Méret és nyomásfokozat: DN50/50 PN16

spirax **sarco** termék

4.1.2.

Üvegszál erősítésű, szilikonnal borított, víztaszító ásványi gyapot hőszigetelő burkolat

IJ-MFP 2 db

Méret: DN50,80

spirax **sarco** termék

4.2.

Kézi elzáró szelep, titánnal ötvözött króm-nikkel rozsdamentes acélmembránnal és belső alkatrészekkel, az alábbi főbb jellemzőkkel: csöpögésmentes, gáztömör tömszelence, 100%-os tömör zárás, karbantartási igény nélküli konstrukció, rendkívül könnyű kezelhetőség különösen hosszú élettartam, szelepállás jelzés

BSA1 2 db

Figyelem ! A szelepkerék egy síkban forog, a szelep helyzetét a szeleporsón lévő állásjelző mutatja!

Méret és nyomásfokozat: DN50 PN16

spirax **sarco** termék

4.3.

Szennyfogó szűrő hengeres, tisztítható és cserélhető rozsdamentes acél szűrőbetéttel

Fig33 2 db

Szűrőház anyaga: GG 20 DIN 1691

Szűrőbetét anyaga: ASTM A240 316L

Szűrőbetét perforáció:

0.8mm(DN15-DN80)

1.6mm(DN100-DN200)

Finomabb szűrőbetét: külön rendelésre

Anyagbizonylat:EN102042.2.

Méret és nyomásfokozat: DN50 PN16

spirax **sarco** termék

4.4.

Visszacsapó szelep karimák közé építhető kivitelben, ausztenites rozsdamentes acél belső alkatrészekkel

DCV2 2 db

Szeleptest anyaga: ferrites rozsdamentes acél WS1.4313

Tömör zárás: DIN3230 3. BN2 szerint (standard)

Méret és nyomásfokozat: DN50 PN40

spirax **sarco** termék

4.5.

a megnevezés u.a. mint az előző tétel

DCV2 2 db

Méret és nyomásfokozat: DN50 PN40

spirax **sarco** termék

Fizetési és szállítási feltételeket lásd az ajánlat utolsó oldalán.

Megnevezés	Típus	Menny.
------------	-------	--------

4.6.

Kézi elzáró szelep, titánnal ötvözött króm-nikkel rozsdamentes acélmembránnal és belső alkatrészekkel, az alábbi főbb jellemzőkkel: csöpögésmentes, gáztömör tömszelence, 100%-os tömör zárás, karbantartási igény nélküli konstrukció, rendkívül könnyű kezelhetőség különösen hosszú élettartam, szeleppállítás jelzés

BSA1 2 db

Figyelem ! A szelepkerek egy síkban forog, a szelep helyzetét a szelepporsón lévő állásjelző mutatja!

Méret és nyomásfokozat: DN50 PN16

spirax sarco termék

4.7.

a megnevezés u.a. mint az előző tétel

BSA1 1 db

Figyelem ! A szelepkerek egy síkban forog, a szelep helyzetét a szelepporsón lévő állásjelző mutatja!

Méret és nyomásfokozat: DN15 PN16

spirax sarco termék

4.8.

Szennyfogó szűrő hengeres, tisztítható és cserélhető rozsdamentes acél szűrőbetéttel

Fig33 1 db

Szűrőház anyaga: GG 20 DIN 1691

Szűrőbetét anyaga: ASTM A240 316L

Szűrőbetét perforáció:

0.8mm(DN15-DN80)

1.6mm(DN100-DN200)

Finomabb szűrőbetét: külön rendelésre

Anyagbizonylat:EN102042.2.

Méret és nyomásfokozat: DN15 PN16

spirax sarco termék

4.9.

Kézi elzáró szelep, titánnal ötvözött króm-nikkel rozsdamentes acélmembránnal és belső alkatrészekkel, az alábbi főbb jellemzőkkel: csöpögésmentes, gáztömör tömszelence, 100%-os tömör zárás, karbantartási igény nélküli konstrukció, rendkívül könnyű kezelhetőség különösen hosszú élettartam, szeleppállítás jelzés

BSA1 2 db

Figyelem ! A szelepkerek egy síkban forog, a szelep helyzetét a szelepporsón lévő állásjelző mutatja!

Méret és nyomásfokozat: DN15 PN16

spirax sarco termék

4.10.

Kétoldali nézőüveg, karimás csatlakozással

SG253 1 db

Ház anyaga: GGG 40.3 DIN 1693

Üveg: boroszilikát DIN 7080

Méret és nyomásfokozat: DN15 PN25

spirax sarco termék

4.11.

Úszógolyós kondenzedény, beépített automatikus, termikus légtelenítő szeleppel, rozsdamentes acél belső alkatrészekkel

FT14-4.5TV 1 db

Szelepház anyaga: GGG 40.3 DIN 1693

Beépítés: vízszintesen vagy függőlegesen

Beépítési utasítás:

A házon lévő nyíl az áramlás irányába, az adattáblán lévő nyíl függőlegesen lefelé mutasson!

Karbantartás: a szelepház kiszerezése nélkül.

d_{max}=4,5 barg, vízsz. beépítésű, standard kivitel: jobb-bal (R-L), kondenzvíz elvezetés a mindenkori gőznyomáshoz tartozó telítési hőmérsékleten

Méret és nyomásfokozat: DN15 PN16

spirax sarco termék

Fizetési és szállítási feltételeket lásd az ajánlat utolsó oldalán.

Megnevezés	Típus	Menny.
------------	-------	--------

4.12.

Visszacsapó szelep karimák közé építhető kivitelben, ausztenites rozsdamentes acél belső alkatrészekkel

Szeleptest anyaga: ferrites rozsdamentes acél WS1.4313

Tömör zárás: DIN3230 3. BN2 szerint (standard)

Méret és nyomásfokozat: DN15 PN40

spirax **sarco** termék

DCV2 1 db

4.13.

Kézi elzáró szelep, titánnal ötvözött króm-nikkel rozsdamentes acélmembránnal és belső alkatrészekkel, az alábbi főbb jellemzőkkel: csöpögésmentes, gáztömör tömszelence, 100%-os tömör zárás, karbantartási igény nélküli konstrukció, rendkívül könnyű kezelhetőség különösen hosszú élettartam, szeleppállás jelzés

Figyelem ! A szelepkerek egy síkban forog, a szelep helyzetét a szelepporsón lévő állásjelző mutatja!

Méret és nyomásfokozat: DN15 PN16

spirax **sarco** termék

BSA1 1 db

4.14.

Szállított térfogat áram mérő MFP14 típusú gőzhajtású kondenzszivattyúhoz, 2000. április után szállított szivattyúkhoz, ill. működtető mechanizmusokhoz

8 számjegyes digitális kijelzővel, hosszú élettartamú 1,5 V-os lítium elemmel együtt, komplett egységként szállítva

spirax **sarco** termék

EPM1 2 db

4.15.

Kondenzszivattyú blokk összeépítése, alapkeretre szerelve.

Iker kivitelű

MFP 14 DN 1 db
2*50/50

Ajánlat érvényesség: Az ajánlat keltétől számított 1 hónap (kivéve a foglalási információkat)

Szállítási határidő: Leghosszabb szállítási határidő: 40 nap.

Azoknál a tételeknél, amelyek raktárunkon vannak, **lehetőség van a termékek lefoglalására**. A foglalást az ajánlat keltét követő munkanap 24. órájáig tudjuk fenntartani. Az alábbi vastag betűvel jelölt adatokat kérjük megadni a rendelésen, a többi pontot csak akkor szükséges megadni, ha Önnek nem felel meg az alapértelmezett mód.

- **Megrendelő neve, székhelye**
 - Kiszállítás címe
(ha nincs külön megadva, akkor alapértelmezetten a számlázási címre adjuk fel a csomagot)
 - Számla postázási címe (alapértelmezetten a számlázási cím)
 - A számla mehet-e a csomaggal?
(alapértelmezetten igen)
 - **Kiszállításkor a kontaktszemély neve (aki átveszi a csomagot)**
 - **Kiszállításkor a kontaktszemély elérhetősége, mobil telefonszáma (ha van)**
 - Átvétel lehetséges ideje: csak 8 és 16 óra közötti időpont lehetséges. Amennyiben szűkebb időtartam szükséges, kérjük a megrendelésben jelezni.
 - Ha beérkezik a csomag telephelyünkre, azonnal küldjük, vagy várjunk egy időpontig a küldéssel (alapértelmezetten azonnal küldjük a tételleket)
 - Kér-e részszállítást, vagy csak egyszer szállítsunk, akkor, amikor minden tétel beért a telephelyünkre (alapértelmezetten csak egyszer szállítunk, amikor mindegyik tétel beért a telephelyünkre)
 - **Átvétel módja:**
 - Telephelyünkön
 - Másnapi kiszállítás 08-16 óráig **(nettó 50.000,-Ft/csomag érték fölött díjmentes Magyarország egész területére, kivéve, ha Megrendelő felé lejárt követelésünk van.)** (alapértelmezett)
 - Másnap délelőtti kiszállítás 12 óráig (feláras opció)
 - Másnap délelőtti kiszállítás 10 óráig (feláras opció)
 - Szombati kiszállítás (feláras opció)
- (Ha a megrendelt termékek raktárunkon vannak, akkor a 12 óráig beérkező megrendelések tételeit még aznap föladjuk)

A Gőztechnika Kft az Általános Szállítási Feltételei szerint vállalja a szállítást. Az üzembehelyezésre és a kivitelezésre vonatkozó szabályzatok betartása a rendszergaranciánk feltétele. Ezek a dokumentumok a www.goztechnika.hu oldalon a „Szabályzataink” menüpont alatt találhatóak. Kérésre faxon elküldjük.

Rendelési cím: GŐZTECHNIKA Ipari és Kereskedelmi Szolgáltató Kft.
6724 Szeged, Vértói út 18/c.
Tel: 62/553-950
fax: 62/553-951

Fizetési feltételek: Átutalás a teljesítést követő 8 nap. A számla teljes kiegyenlítéséig tulajdonjogunkat fenntartjuk.

Minőségbizonylat: Kérjük minőség-bizonylatolási igényüket a tartalom és az ár pontosítása érdekében (rendelés előtt) megadni szíveskedjenek.

Garancia: A számlázástól számított egy év, ill. max 18 hónap a számlázástól számítva, amennyiben a max. 12 hónap üzemidőt üzembehelyezési napló igazolja. Tömítésekre és kopó alkatrészekre nem vállalunk garanciát, egyéb alkatrészekre szakszervizünkben történt javítás esetén 6 havi garanciát vállalunk.

ÁFA nélkül megadott áraink kamionos szállítást figyelembe véve készültek.

Import termék esetén, ha igénylik - költségértéssel - az árut DHL szállítással rendeljük meg.

Köszönjük ajánlatkérésüket. Reméljük, hogy ajánlatunk megfelel elvárásainknak és a továbbiakban is rendelkezésükre állhatunk.

A GŐZTECHNIKA Kft nevében és megbízásából:

Feketű László
ügyvezető
tel:62/553-952
feketu.laszlo@goztechnika.hu